

## راههای شایع انتقال بیماری

1) **انتقال توسط کنه:** عفونت در انسان پس از گزش توسط کنه یا له کردن آن روی پوست ایجاد می شود



2) **تماس با خون، ترشحات و بافت حیوان آلوده:** در هنگام ذبح دام، کمک به وضع حمل دام، قطعه قطعه کردن گوشت تازه ی دام آلوده جهت طبخ غذا، می تواند موجب انتقال ویروس به انسان شود.

3) **انتقال انسان به انسان:** تماس با خون و ترشحات آلوده ی بیماران به ویژه در مرحله خونریزی یا انجام هر گونه اقدامی که منجر به تماس انسان با خون آنها شود، نیز باعث انتقال بیماری می شود

### هشدار:

در کشور ما شایع ترین راه انتقال، ذبح دام های آلوده و تماس با لاشه دام، خون و احشاء پس از ذبح آن می باشد.

### توجه:

این بیماری قابل درمان است و در صورت تشخیص سریع و درمان به موقع از شدت بیماری و کشندگی آن کاسته می شود.

\_ سردرد شدید

\_ درد عضلانی خصوصا در پشت چشم و ساق پا

\_ بی اشتها

\_ دل درد

\_ اسهال و استفراغ

### 3) مرحله خونریزی دهنده:

\_ معمولا در روز 3 تا 5 بیماری مشخص می شود و 1 الی 10 روز (به طور متوسط 4 روز) طول می کشد.

\_ خونریزی های زیر پوستی، استفراغ خونی، مدفوع همراه با خونریزی، خون در ادرار (از روز چهارم بیماری دیده می شود)

\_ خونریزی از لثه، بینی، ریه، روده و رحم در موارد شدید و مرگبار بیماری مشاهده می شود

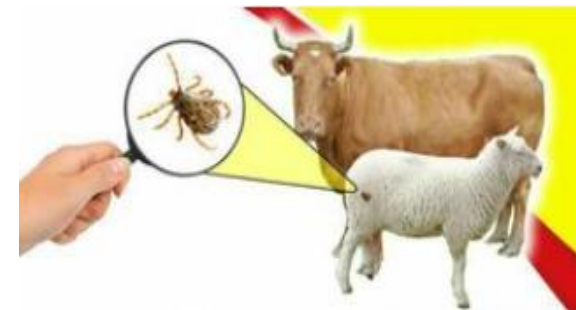
### 4) دوره نقاهت:

\_ بیماران از روز دهم وقتی ضایعات پوستی کم رنگ می شود، بتدریج بهبودی پیدا می کنند. اغلب بیماران در هفته های 3 تا 6 بعد از شروع بیماری وقتی شاخص های خونی و آزمایش ادرار طبیعی شد از بیمارستان مرخص می شوند.

مشخصه دوره نقاهت طولانی بودن آن به همراه ضعف می باشد که ممکن است برای یک ماه یا بیشتر باقی بماند. گاهی موها کامل می ریزد (که پس از 4 تا 5 ماه ترمیم می شود) بهبودی معمولا بدون عارضه است، اگرچه التهاب رشته های عصبی یک یا چند عصب ممکن است برای چندین ماه باقی بماند.

## تب خونریزی دهنده کریمه کنگو (CCHF):

یکی از بیماری های مشترک بین انسان و حیوان و یک بیماری تب دار حاد خونریزی دهنده است که عموما توسط کنه منتقل می شود. این بیماری از اوایل بهار تا اواخر تابستان (فصل فعالیت کنه ها) شایعتر است.



### گروه های در معرض خطر

کارکنان کشتارگاه ها، قصابان، دامداران، دباغان، خانم های خانه دار و کارکنان مراکز بهداشتی.

### علائم بیماری

#### 1) دوره کمون:

\_ در تماس با کنه معمولا 1 الی 3 روز و حداکثر 9 الی 12 روز

\_ پس از تماس با خون یا بافت های آلوده معمولا 5 الی 6 روز و حداکثر 13 روز

#### 2) مرحله ی قبل از خونریزی:

1 تا 7 روز طول می کشد شامل:

\_ تب ناگهانی

\_ ضعف



## راهنمای آموزشی بیمار

### تب خونریزی دهنده کریمه کنگو

(CCHF)

#### تهیه کننده:

فاطمه حردانی\_کارشناسی ارشد پرستاری

زهرا اسکندری\_کارشناسی ارشد پرستاری

#### منابع:

راهنمای کشوری مبارزه با بیماری تب خونریزی

دهنده ی کریمه کنگو

بازنگری بهار ۱۴۰۳

با راهنمایی سازمان دامپزشکی، محل دام ها را جهت از بین بردن کنه ها سمپاشی کنید. از از له شدن کنه ها با دست خودداری کنید.

از خوردن جگر تازه بصورت خام خودداری کنید و پس از نگهداری گوشت و جگر تازه در طبقات یخچال به مدت 24 الی 48 ساعت و بعد از پختن کامل، آن را مصرف کنید.

اصول حفاظتی و بهداشتی در برخورد با بیماران مشکوک به این بیماری توسط پزشکان و سایر پرسنل درمانی و همراهان بیمار رعایت گردد.

#### هشدار:

بیماری تب خونریزی دهنده در دام ها علایمی ندارد.

#### درمان

بیمار مبتلا می بایست فوراً در شرایط ایزوله در بیمارستان بستری و تحت مداوا قرار گیرد. اساس درمان و مراقبت از بیمار، اصلاح آب و الکترولیت و در صورت لزوم تزریق خون و پلاکت می باشد.

تنها داروی ضد ویروسی در حال حاضر که تا حدود زیادی در درمان این بیماری موثر است کپسول ریباویرین می باشد. شروع به موقع این دارو تاثیر بیشتری در نتیجه درمان خواهد داشت.

#### راههای پیشگیری از بیماری

با توجه به اینکه ناقل اصلی بیماری کنه است، دام ها و حیوانات را در محل زندگی خود نگهداری نکنید.

از گوشت دام ذبح شده توسط کشتارگاه ها استفاده نمایید و از خرید گوشت توسط قصابان غیرمجاز خودداری کنید.

خودداری تماس بدن با ترشحات و خون دام ها هنگام ذبح دام و خوردن گوشت آن، از دستکش، لباس کار، چکمه و عینک استفاده نمایید.

در صورت نیاز، دام زنده را از مراکز عرضه بهداشتی دام تهیه کنید.



هنگام استفاده از دام به منظور جلوگیری از گزش کنه از پیراهن آستین بلند، شلوار بلند، دستکش و چکمه استفاده کنید.

کارکنان کشتارگاه می بایست از وسایل حفاظت فردی به طور کامل استفاده کنند.